

STANOVANJE C-N2-S6

2,5 SOBNO STANOVANJE

SKUPNA POVRŠINA:
68,98 m²
(stanovanje + loža + shramba)

POVRŠINA STANOVANJA

1 bivalni prostor	21,04 m ²
2 hodnik	6,30 m ²
3 kopalnica	6,04 m ²
4 spalnica	10,96 m ²
5 soba 1	7,76 m ²

skupaj 52,10 m²

ZUNANJA POVRŠINA

6 loža	9,36 m ²
--------	---------------------

SHRAMBA

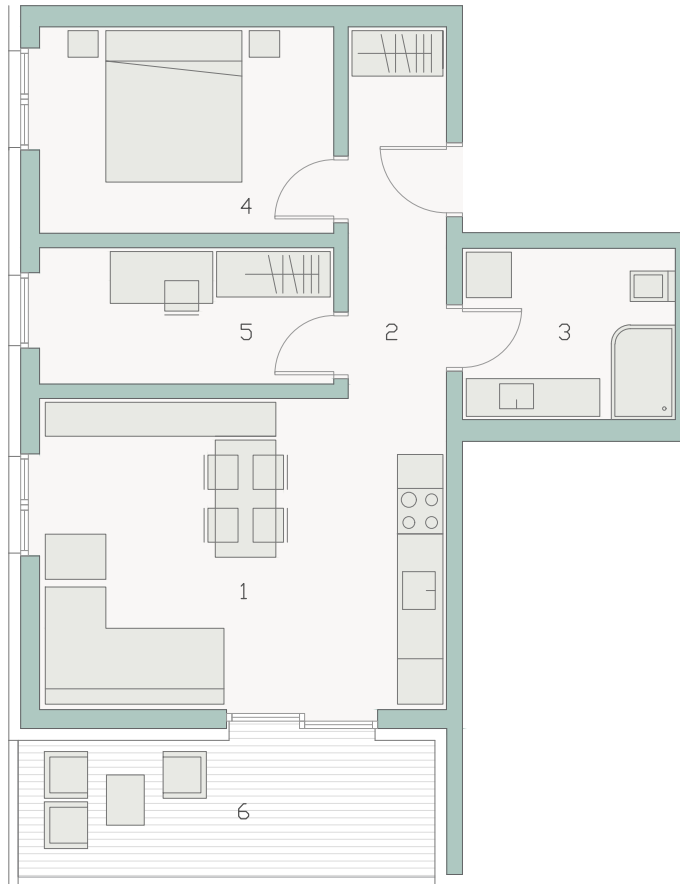
7,52 m²

PARKIRNA MESTA

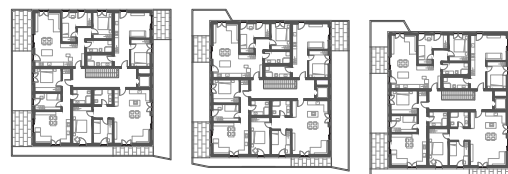
2 PM (nadkriti)



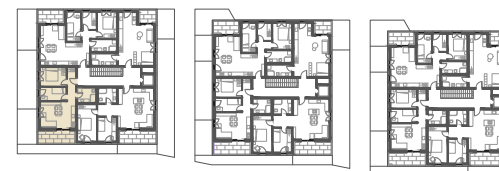
MERILO 1:100



TLORIS PRITLIČJA



TLORIS 1. NADSTROPJA



TLORIS 2. NADSTROPJA

