

STANOVANJE C-N1-S2

3 SOBNO STANOVANJE

SKUPNA POVRŠINA:
85,19 m²
(stanovanje + balkon + shramba)

POVRŠINA STANOVANJA

1 bivalni prostor	24,99 m ²
2 hodnik	7,78 m ²
3 kopalnica	6,04 m ²
4 spalnica	13,49 m ²
5 soba 1	9,82 m ²

skupaj 62,12 m²

ZUNANJA POVRŠINA

6 balkon	15,52 m ²
----------	----------------------

SHRAMBA

7,55 m²

PARKIRNA MESTA

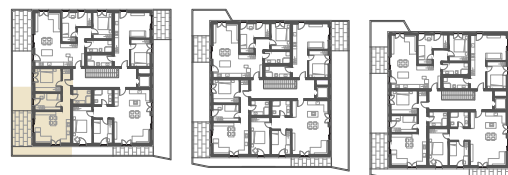
2 PM(nadkriti)



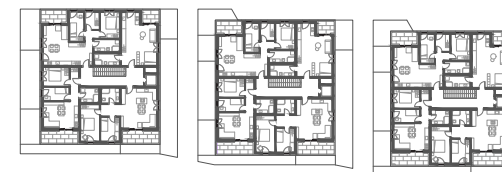
MERILO 1:100



TLORIS PRITLIČJA



TLORIS 1. NADSTROPJA



TLORIS 2. NADSTROPJA

