

# STANOVANJE A-N2-S8

1 SOBNO STANOVANJE

SKUPNA POVRŠINA:  
55,15 m<sup>2</sup>  
(stanovanje + loža + shramba)

## POVRŠINA STANOVANJA

1 bivalni prostor 36,90 m<sup>2</sup>  
2 kopalnica 6,60 m<sup>2</sup>

skupaj 43,50 m<sup>2</sup>

## ZUNANJA POVRŠINA

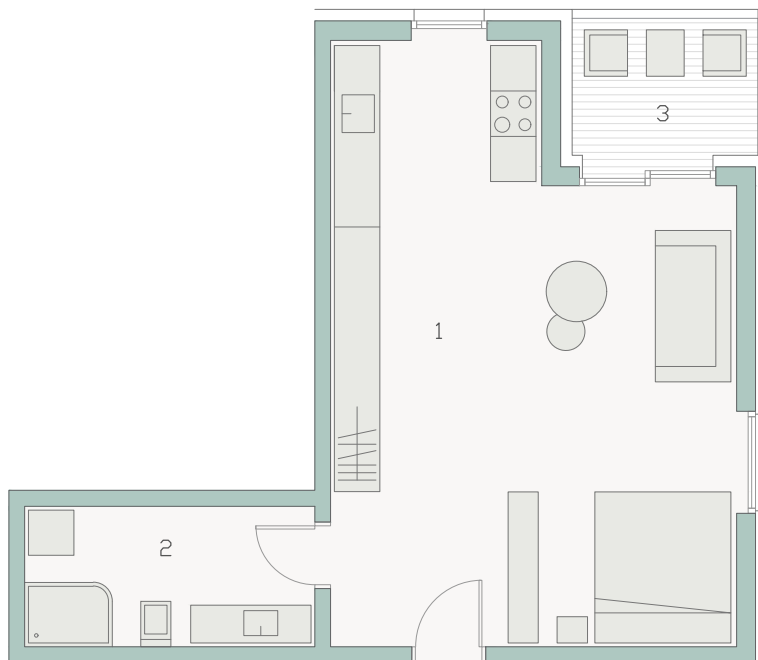
3 loža 4,10 m<sup>2</sup>

## SHRAMBA

7,55 m<sup>2</sup>

## PARKIRNA MESTA

1 PM (nadkrito)



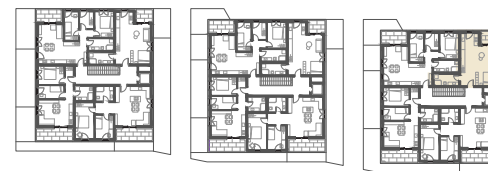
MERILO 1:100



TLORIS PRITLICJA



TLORIS 1. NADSTROPJA



TLORIS 2. NADSTROPJA

