

STANOVANJE B-N1-S4

2 SOBNO STANOVANJE

SKUPNA POVRŠINA:
66,42 m²
(stanovanje + balkon + shramba)

POVRŠINA STANOVANJA

1 bivalni prostor	24,97 m ²
2 hodnik	4,30 m ²
3 kopalnica	6,48 m ²
4 spalnica	11,56 m ²

skupaj 47,31 m²

ZUNANJA POVRŠINA

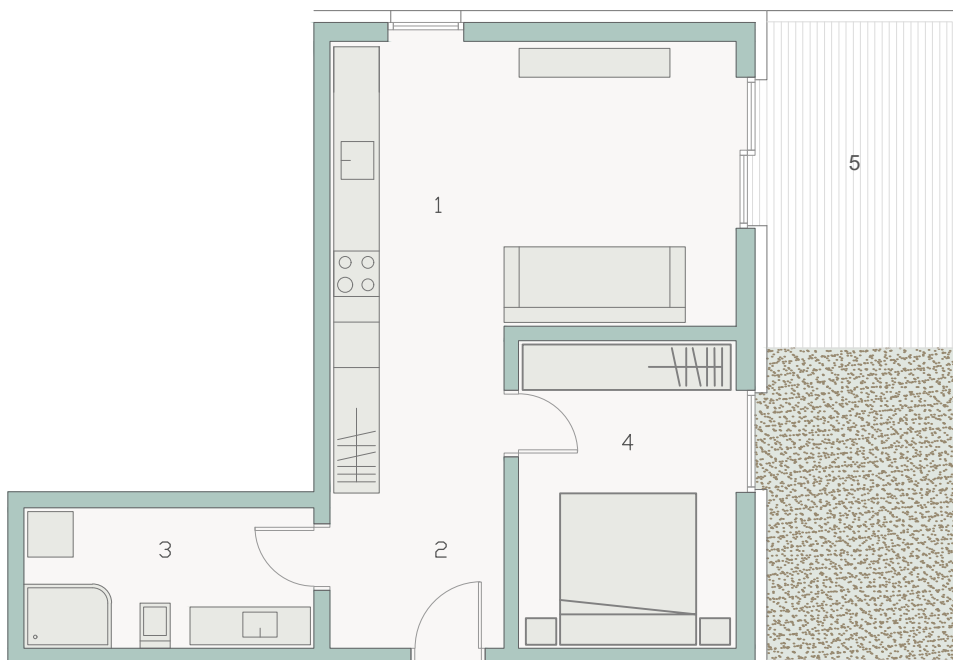
5 balkon	11,59 m ²
----------	----------------------

SHRAMBA

7,52 m²

PARKIRNA MESTA

2 PM (nadkrito in nenadkrito)



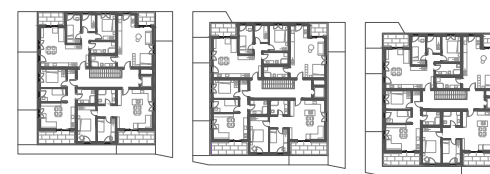
MERILO 1:100



TLORIS PRITLICJA



TLORIS 1. NADSTROPJA



TLORIS 2. NADSTROPJA

