

STANOVANJE A-N1-S1

3 SOBNO STANOVANJE

SKUPNA POVRŠINA:

95,80 m²

(stanovanje + balkon+ shramba)

POVRŠINA STANOVANJA

1 bivalni prostor	42,43 m ²
2 hodnik	5,27 m ²
3 kopalnica	6,21 m ²
4 spalnica	15,59 m ²
5 soba 1	10,36 m ²

skupaj 79,86 m²

ZUNANJA POVRŠINA

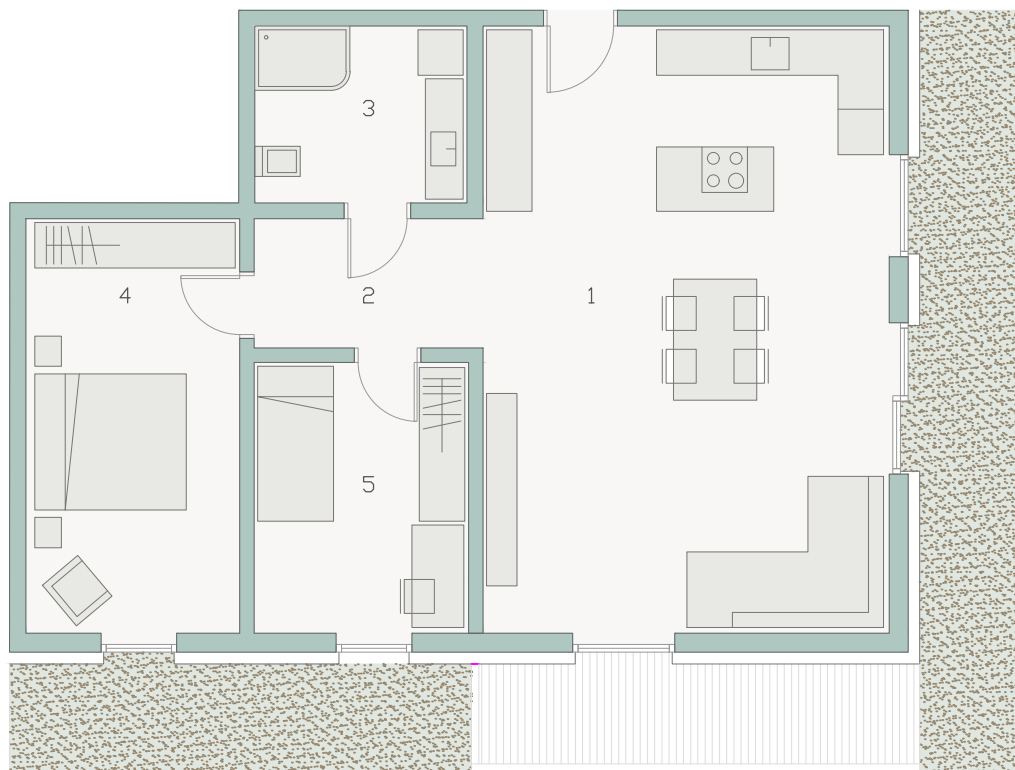
6 balkon 8,42 m²

SHRAMBA

7,52 m²

PARKIRNA MESTA

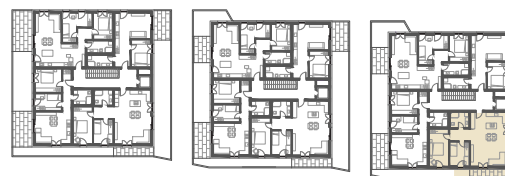
2 PM (nadkrito in nenadkrito)



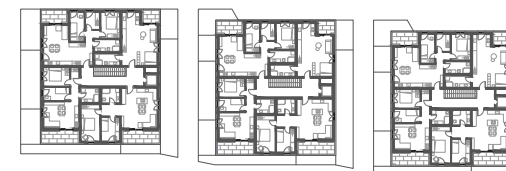
MERILO 1:100



TLORIS PRITLIČJA



TLORIS 1. NADSTROPJA



TLORIS 2. NADSTROPJA