

STANOVANJE B-N2-S5

3 SOBNO STANOVANJE

SKUPNA POVRŠINA:

86,20 m²

(stanovanje + loža + shramba)

POVRŠINA STANOVANJA

1 bivalni prostor	32,42 m ²
2 hodnik	5,09 m ²
3 kopalnica	6,21 m ²
4 spalnica	15,59 m ²
5 soba 1	10,06 m ²

skupaj 69,37 m²

ZUNANJA POVRŠINA

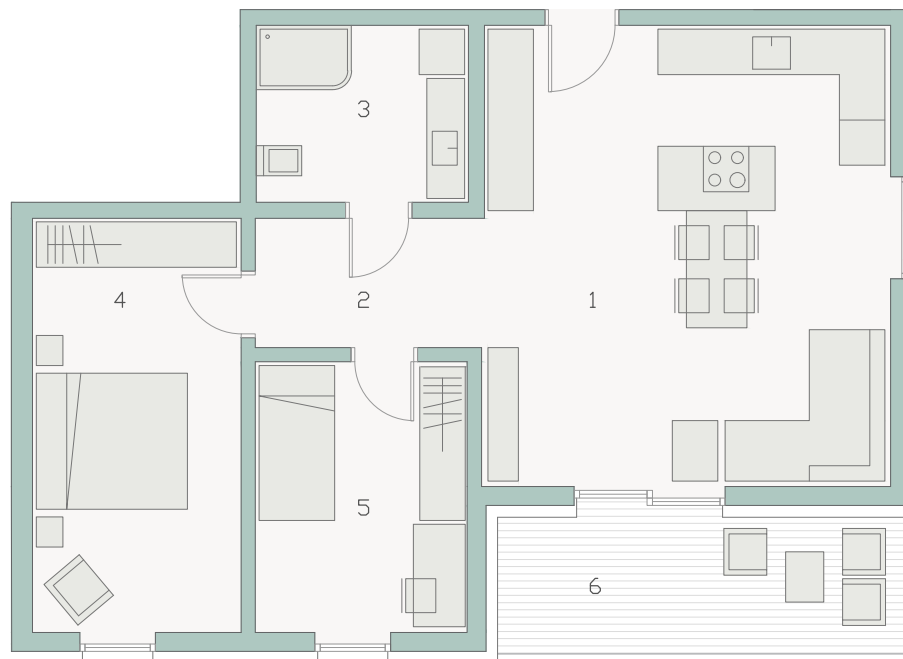
6 loža 9,31 m²

SHRAMBA

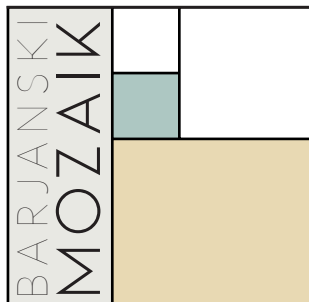
7,52 m²

PARKIRNA MESTA

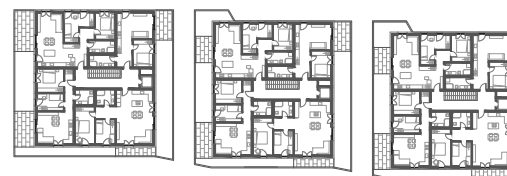
2 PM (nadkriti)



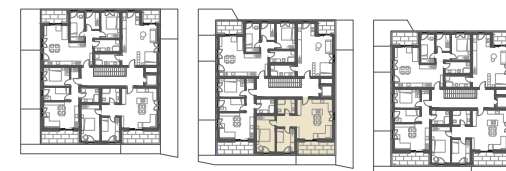
MERILO 1:100



TLORIS PRITLIČJA



TLORIS 1. NADSTROPJA



TLORIS 2. NADSTROPJA